

# **Lemmikloomaregister**

**Spin TEK AS**

## Sisukord

Vajaduste analüüs.....	4
Vajadused .....	4
Eesmärgid .....	5
Kasutusjuhtude kirjeldused .....	6
Lemmiklooma haldamine süsteemis .....	7
Tegevused looma andmetega .....	8
Kasutusjuhtude nimekiri .....	9
Looma lisamine .....	9
Looma üldandmete muutmine.....	10
Looma üldandmete muutmine (loomaomanikule).....	11
Looma omaniku / hooldaja muutmine .....	12
Vaktsineerimiste märkimine .....	13
Looma staatuse muutmine.....	14
Looma kustutamine .....	15
Otsing looma andmete järgi .....	16
Avalik otsing .....	17
Päringud ja andmevahetus üle X-tee.....	18
Omaniku andmed .....	18
Looma andmed .....	18
Omaniku haldamine süsteemis.....	19
Tegevused omaniku andmetega .....	19
Omaniku lisamine .....	20
Omaniku kontaktandmete muutmine (loomaomanikule).....	21
Looma lisamine omaniku juurde.....	22
Omaniku kustutamine .....	23
Otsing omaniku andmete järgi .....	24
Päringud ja andmevahetus üle X-tee.....	25
Kasutaja haldamine süsteemis.....	26
Tegevused kasutaja andmetega .....	26
Kasutusjuhtude nimekiri .....	27
Kasutaja lisamine .....	27
Kasutaja andmete muutmine .....	28
Kasutaja kustutamine .....	29
Otsing kasutaja andmete järgi .....	30
Klassifikaatorite haldamine süsteemis .....	32
Kasutusjuhtude nimekiri .....	32
Klassifikaatori muutmine .....	32
Kasutajaliidese kirjeldused.....	33
Looma andmed .....	33
Omaniku andmed .....	35
Kasutaja andmed .....	35
Klassifikaatorid .....	36
Rollid .....	36
Rakenduse disain ja spetsifikatsioonid.....	38

Süsteemi arhitektuur.....	38
Andmebaasi arhitektuur .....	39

## Vajaduste analüüs

### **Vajadused**

Et kindlustada lemmikloomade korralik üleriiklik registreerimine on tarvis leida lahendus järgmistele vajadustele:

**1. Ühine register lemmikloomade jaoks**

Tuleb välistada vajadus pidada mitmeid kohalikke registreid, mida tuleb omavahel sünkroniseerida või milledest kõigist tuleb üleriikliku analüüsi tarbeks andmeid küsida.

**2. Muuta registreerimine võimalikult lihtsaks**

Muuta registreerimisprotsess lihtsaks ja koeraomanikule võimalikult mugavaks. Jaotada registreerimiskoormus ühtlasemalt, võimaldades seda teha ka muudel osapooltel peale veterinaaride.

**3. Registriandmed kättesaadavaks riigile/omavalitsusele**

Teha registriandmed hõlpsalt kättesaadavaks riigile ja omavalitsusele. Kindlustada volitatud isikutele ligipääs registrile igal suvalisel ajahetkel ning pakkuda mitmekesist statistikat.

**4. Võimaldada ligipääs/lisaväärtused ka loomaomanikule**

Võimaldada loomaomanikule registreerimisprotsessile ligipääs ning tagada tema osalus selles ning huvitatus ja võimalus enda ja oma looma andmeid õigetena hoida.

**5. Registreerida/kontrollida vaksineerimisi**

Tagada seadusega nõutavate vaksineerimiste operatiivne registreerimine ja kontroll. Vaksineerimiste sisestamine registrisse tagab, et kontrolli või järelevalvet teostav volitatud isik saab samast kohast ka ülevaate looma vaksineerimise ja selle tähtaegade üle.

**6. Kiibistamise registreerimise korrastamine**

Võimaldada üleminekuperioodi jooksul registreerida ka muul moel märgistatud loomi. Tagada, et hilisem kiibistamine oleks võimalikult lihtne operatsioon juba registrisse kantud looma juures ning ei tooks ei omanikule ega kiibistajale/registreerijale kaasa lisatööd ega - kulutusi.

## **Eesmärgid**

Lemmikloomaregistri eesmärgiks on võimaldada registreerida kõik lemmikloomad, kelle registreerimist seadus või kohalike omavalitsuste määrused nõuavad. Teha see kättesaadavaks üle X-Tee ning kodanikuportaali kaudu ja tagada ligipääs vähemalt järgmistele osapooltele:

1. Riik
  - 1.1- Politsei
  - 1.2- Piirivalve
2. Omavalitsused
3. Veterinaarid
4. Varjupaigad
5. Kenneliit
6. Loomaomanikud.

Registri peamiseks eesmärgiks on tagada üleriiklik lemmikloomade registreerimine ühistel alustel, samade reeglite järgi. Registri eesmärgiks on garanteerida, et lemmikloomi saaks sisestada ühtemoodi igas riigi punktis ning nende põhjal saadav väljund oleks vastav riigi nõuetele.

Registri eesmärgiks on hõlbustada ja kiirendada loomade registreerimist ja muude tulevikus võimalike dokumentide väljastamist.

Registri eesmärgiks on maksimaalselt ära kasutada teiste juba olemasolevate registrite võimalusi registripidamise töö lihtsustamiseks. See sisaldab näiteks andmete kontrolli rahvastikuregistri ja äriregistri baasil, aga ka võimalikku sidet (väljund) eraalgatusel põhinevate registritega, näiteks Kennelliidu register.

Registri eesmärgiks on luua vahend, millega on võimalik jälgida ja soodustada seaduste täitmist.

Register kaotab vajaduse pidada kohalikke registreid, hoides kokku nende loomisele/arendamisele/ostmisele kuluvat raha ning tagab sellega ühtse statistika terve riigi piires.

Muutub hõlpsamaks veterinaaride ja ametnike töö, kellele on kontrollimiseks või ülevaate saamiseks kättesaadav looma ajalugu registrisse kandmise hetkest alates.

Muutub lihtsamaks loomade ja/või omanike leidmine/tuvastamine. See aitab kaasa hulkuvate loomade tagastamisele omanikule ning pakub võimalust lahendada operatiivsemalt vaidlusküsimusi loomade tekitatud kahju osas.

## Kasutusjuhtude kirjeldused

Tegevused jagunevad kolme põhilisse klassi:

### 1. *Lisamine*

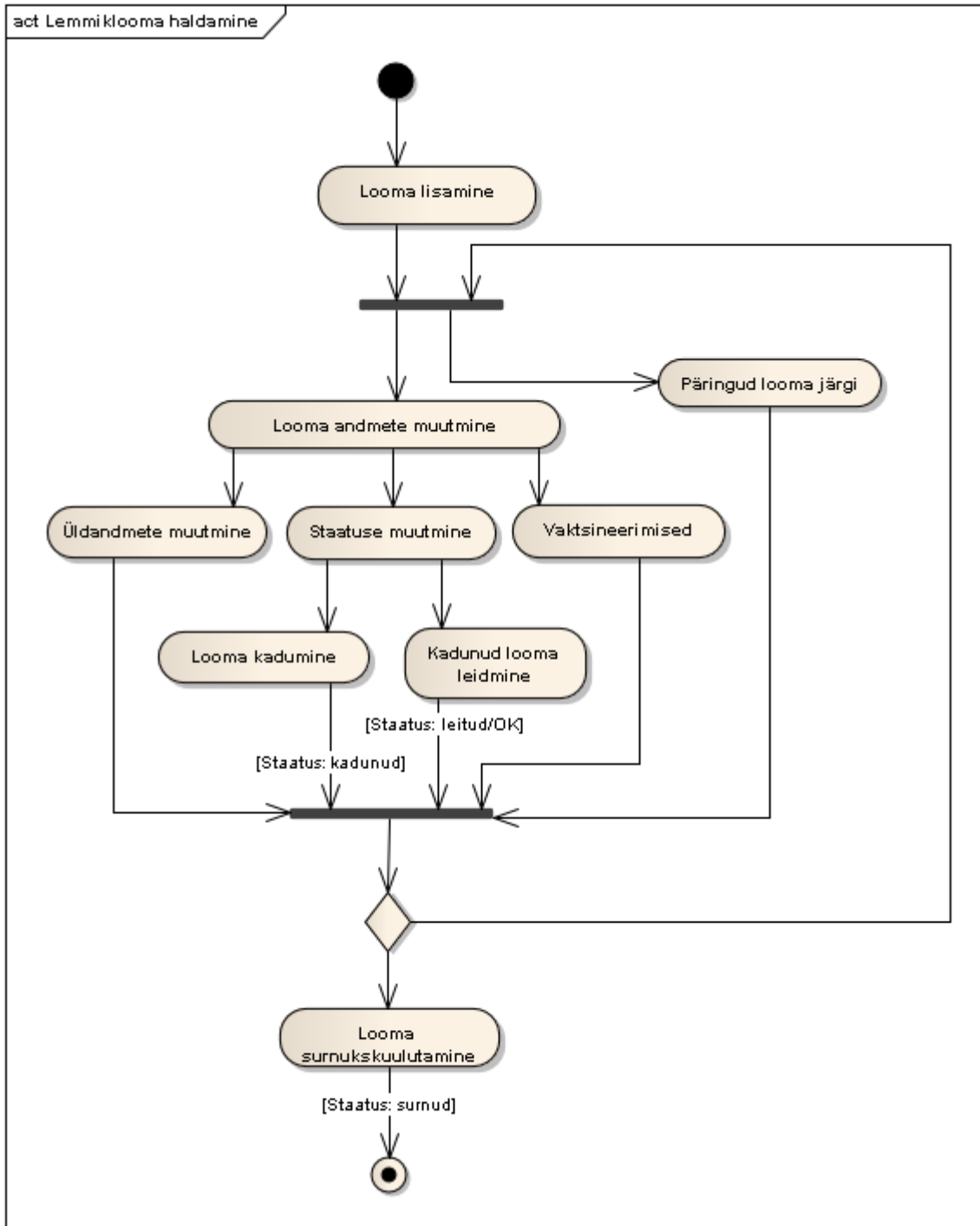
- 1.1. Lisamine toimub tervikkirjete (minimaalne vajalik kohustuslike andmeväljade kogum) kaupa.
- 1.2. Lisamisel kuvatakse kasutajale tühjade väljadega vorm.
- 1.3. Kasutaja täidab andmeväljad ning salvestatab vormi.
- 1.4. Kui mõni vajalik andmeväli on täitmata, hoiatab süsteem kasutajat võimaluse korral enne salvestamist (*javascripti* lihtkontroll) või pärast kohustuslike väljade täidetuse kontrolli (veateated) ning pakub võimalust viga parandada.
- 1.5. Salvestamisel kontrollib süsteem andmete vastavust oodatavale andmetüübile ning vea korral kuvab sama kasutajale sama vormi, märgib ära välja, mille juures viga tekkis ning palub see parandada.
- 1.6. Vigaste andmetega vormi süsteem ei salvesta.

### 2. *Muutmine*

- 2.1. Andmete muutmise puhul kuvatakse kasutajale eeltäidetud vorm.
- 2.2. Peale andmete muutmist salvestab kasutaja vormi.
- 2.3. Salvestamisel kontrollib süsteem andmete vastavust oodatavale andmetüübile ning vea korral kuvab kasutajale sama vormi, märgib ära välja, mille juures viga tekkis ning palub see parandada.
- 2.4. Vigaste andmetega vormi süsteem ei salvesta ning kehtima jääb andmete eelnev seis.

### 3. *Kustutamine*

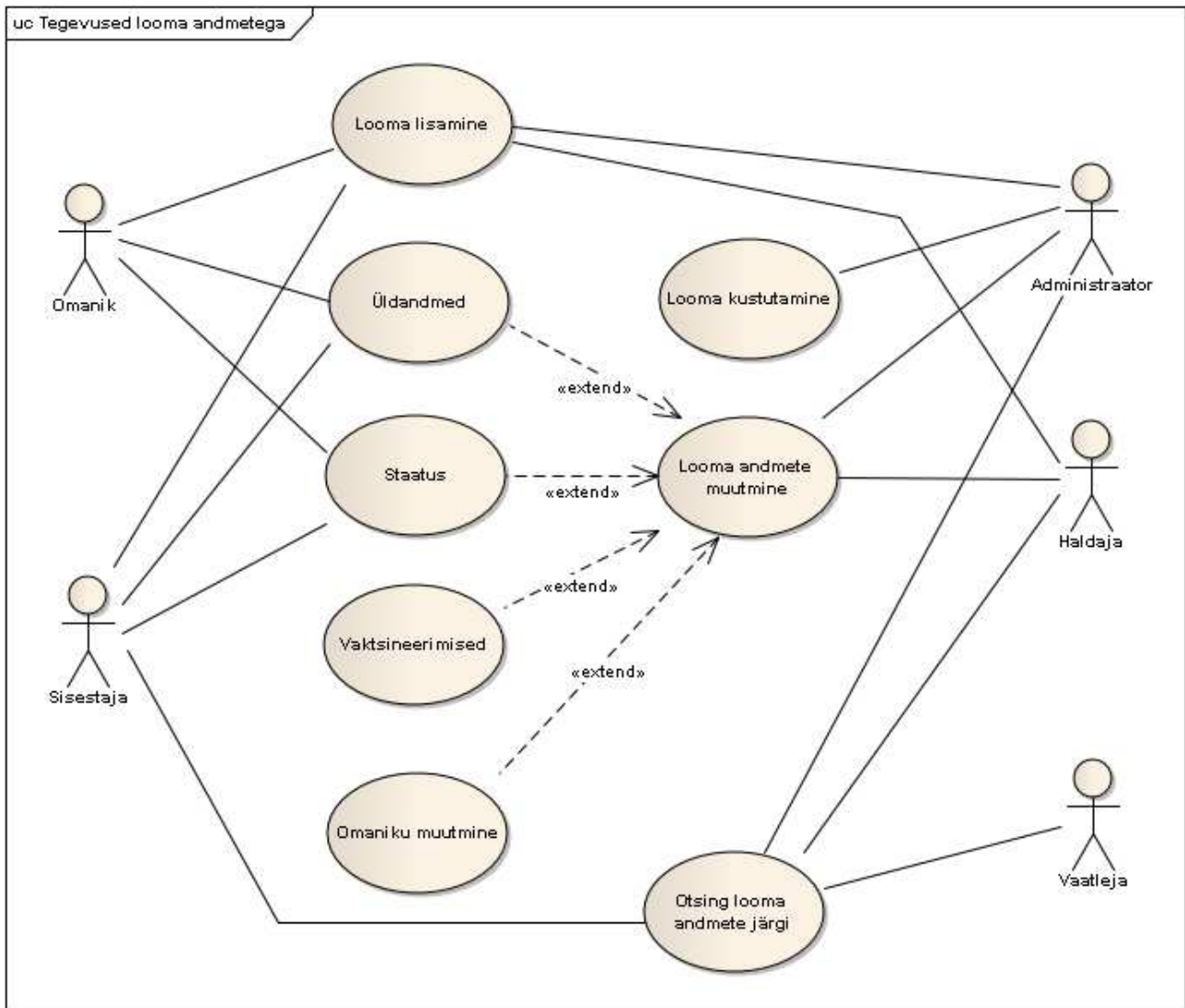
- 3.1. Kustutada saab ainult tervikkirjeid.
- 3.2. Osaline kustutamine (nt looma asukoht) on muutmisoperatsioon.

**Lemmiklooma haldamine süsteemis**

Lemmiklooma haldamine süsteemis. Tegevusdiagramm.

## Tegevused looma andmetega

1. Looma lisamine
2. Looma andmete muutmine
  - a. üldandmete muutmine
  - b. omaniku muutmine
  - c. vaktsineerimiste märkimine
  - d. staatuse muutmine
3. Looma kustutamine
4. Otsing looma andmete järgi



Tegevused looma andmetega. Kasutusjuhudiagramm.



**Kasutusjuhtude nimekiri****UC 110*****Looma lisamine*****Lühikirjeldus:**

Kasutaja lisab süsteemi uue looma ning seostab omanikuga

**Seotud kasutusjuhud:**

UC210

**Eeldused:**

Süsteemi on loodud omanik, keda siduda loomaga

**Sisu:**

1. Kasutaja avab uue looma sisestamise vormi
2. Kasutaja sisestab looma üldandmed ning valib looma omaniku
3. Kasutaja salvestab looma andmed
  - a. Puudulike või ebakorreksete andmete korral teavitab süsteem sellest kasutajat ning võimaldab andmete sisestust korrigeerida
4. Süsteem lisab registrisse uue looma
5. Süsteem loob looma ajaloo

## UC 121

### *Looma üldandmete muutmine*

**Lühikirjeldus:**

Kasutaja muudab süsteemi kantud looma üldandmeid

**Seotud kasutusjuhud:**

UC110

**Eeldused:****Sisu:**

1. Kasutaja valib loomade nimekirjast looma, kelle andmeid muuta
2. Kuvatakse looma andmete muutmise vorm
3. Kasutaja muudab looma üldandmed looma andmete muutmise vormil ning salvestab andmed
  - a. Puudulike või ebakorreksete andmete korral teavitab süsteem sellest kasutajat ning võimaldab andmete sisestust korrigeerida
4. Süsteem salvestab kasutaja muudatused
5. Süsteem salvestab looma ajaloo

## UC 121A

### *Looma üldandmete muutmine (loomaomanikule)*

**Lühikirjeldus:**

Loomaomanik muudab talle kuuluva lemmiklooma andmeid, tegevus toimub läbi kodanikuportaali

**Seotud kasutusjuhud:**

UC110

**Eeldused:**

Loom on süsteemi sisestatud ja omanikuga seotud. Omanik on ideentifitseeritav isikukoodiga

**Piirangud:**

Loomaomanik saab muuta oma kontaktandmeid

Loomaomanik saab sisestada oma looma surma kuupäeva

**Sisu:**

1. Kasutaja algatab kodanikuportaalis talle kuuluva lemmiklooma andmete muutmise
2. Kasutaja muudab lemmiklooma üldandmed ning salvestab need
  - a. Puudulike või ebakorreksete andmete korral teavitab süsteem sellest kasutajat ning võimaldab andmete sisestust korrigeerida
3. Süsteem salvestab muudatused registris

## UC 122

### *Looma omaniku / hooldaja muutmine*

**Lühikirjeldus:**

Kasutaja määrab loomale uue omaniku või hooldaja

**Seotud kasutusjuhud:**

UC110, UC210

**Sarnased kasutusjuhud:**

UC221

**Eeldused:**

Süsteemi on loodud looma uus omanik

**Sisu:**

1. Kasutaja valib loomade nimekirjast looma, kelle andmeid muuta
2. Kasutajale kuvatakse looma andmete muutmise vorm
3. Kasutaja muudab looma omaniku / hooldaja, valides tema spetsiaalses lisavalikuvormis
4. Kasutaja salvestab looma andmed
5. Süsteem salvestab kasutaja muudatused
6. Süsteem salvestab omanike ajaloo
7. Süsteem salvestab looma ajaloo

## UC 123

### **Vaktsineerimiste märkimine**

#### **Lühikirjeldus:**

Kasutaja märgib looma viimase ja järgmise vaktsineerimise kuupäevad

#### **Seotud kasutusjuhud:**

UC110

#### **Eeldused:**

Loom on süsteemi lisatud

#### **Sisu:**

1. Kasutaja avab loomade nimekirjast looma andmete muutmise vormi
2. Kasutaja märgib looma viimase vaktsineerimise ning järgmise vaktsineerimise tähtaja
  - a. Viimase vaktsineerimise märkimise juures on võimalik kiirvalik “täna”, millega valitakse viimaseks vaktsineerimiseks käesoleva kuupäeva
  - b. Järgmise vaktsineerimise tähtaja märkimise juures on võimalikud kiirvalikud “+1aasta” ja “+2 aastat”
3. Kasutaja salvestab looma andmed
  - a. Puudulike või ebakorrektsete andmete korral teavitab süsteem sellest kasutajat ning võimaldab andmete sisestust korrigeerida
4. Süsteem salvestab kasutaja muudatused
5. Süsteem salvestab looma ajaloo

## UC 124

### *Looma staatuse muutmine*

**Lühikirjeldus:**

Kasutaja muudab looma staatuse

**Seotud kasutusjuhud:**

UC110

**Eeldused:****Sisu:**

1. Kasutaja avab looma andmete muutmise vormi
2. Kasutaja valib looma uue staatuse (staatus on määratletud süsteemisisese klassifikaatorina)
  - a. Kui staatusel on surma tunnus kontrollib süsteem surmakuupäeva ja põhjuse sisestamist
3. Kasutaja salvestab looma andmed
4. Süsteem salvestab kasutaja muudatused
5. Süsteem salvestab looma ajaloo

## UC 130

### *Looma kustutamine*

#### **Lühikirjeldus:**

Kasutaja kustutab süsteemi kantud looma

#### **Seotud kasutusjuhud:**

UC110

#### **Eeldused:**

#### **Sisu:**

1. Kasutaja avab süsteemi kantud loomade nimekirja
2. Kasutaja kustutab looma nimekirjast
  - a. Süsteem küsib kustutamisel kasutajalt kinnitust looma kustutamise kohta
3. Süsteem kustutab looma registrist

## UC 140

### *Otsing looma andmete järgi*

**Lühikirjeldus:**

Kasutaja teostab otsingu looma andmete järgi

**Seotud kasutusjuhud:**

UC121, UC122, UC123, UC124, UC130

**Eeldused:****Sisu:**

1. Kasutaja avab looma otsingu vormi
2. Kasutaja sisestab sobivad looma andmed ning alustab otsingut
3. Süsteem kuvab otsingutulemused loomade nimekirjana. Väljanäidatavate andmete hulk sõltub rollist. Vt. tabel "Ligipääs looma andmetele" (Kasutajaõigused).
  - a. Kasutaja jätkab soovi korral seotud kasutusjuhtude täitmisega, kasutades filtreeritud nimekirja



## **UC 150**

### ***Avalik otsing***

#### **Lühikirjeldus:**

Otsingu tulemusena kuvatakse looma omaniku kontaktandmed

#### **Seotud kasutusjuhud:**

#### **Eeldused:**

#### **Sisu:**

1. Otsingukasti sisestatakse looma registreerimisnumber
2. Otsingutulemuses kuvatakse looma omaniku kontaktandmed
3. Kui loom on surnud, kuvatakse ka vastav teade.

**Päringud ja andmevahetus üle X-tee**

Looma omanikule: looma andmete kuvamine ning oma kontaktandmete muutmine kodanikuportaalis (õigused vastavalt tabelile “ligipääs looma andmetele”). Andmevahetus toimub kodanikuportaali ja lemmikloomade registri vahel:

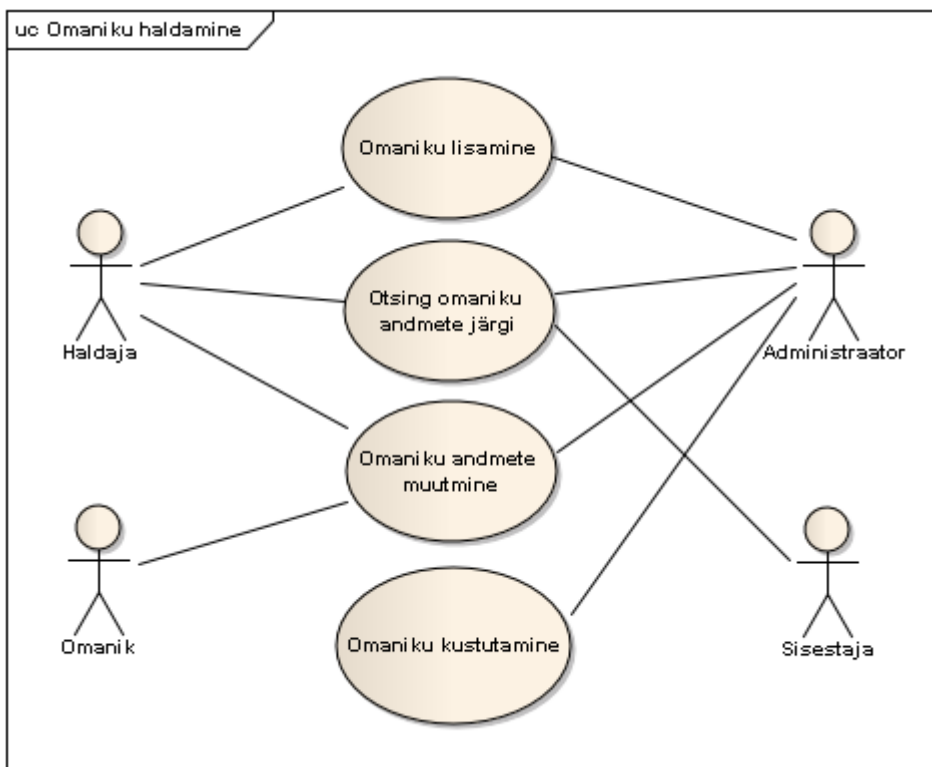
**Omaniku andmed**

- a) Telefon
- b) E-mail
- c) Aadress

**Looma andmed**

- a) Nimi
- b) Liik
- c) Märgistusmoodus
- d) Registreerimiskood
- e) Tõug
- f) Sugu
- g) Sünniaeg
- h) Surmaaeg
- i) Välimuse kirjeldus
- j) Hooldaja
- k) Asukoht
- l) Viimase vaktsineerimise aeg
- m) Järgmise vaktsineerimise aeg
- n) Staatus
- o) Surma põhjus

## Omaniku haldamine süsteemis



Tegevused omaniku andmetega. Kasutusjuhudiagramm.

### Tegevused omaniku andmetega

1. Omaniku otsimine Rahvastikuregistrist
2. Omaniku lisamine
3. Omaniku andmete muutmine
  - a. looma lisamine omaniku juurde
4. Omaniku kustutamine
5. Otsing omaniku andmete järgi

Kasutusjuhtude nimekiri

## UC 210

### *Omaniku lisamine*

#### **Lühikirjeldus:**

Kasutaja lisab süsteemi uue omaniku

#### **Seotud kasutusjuhud:**

#### **Eeldused:**

#### **Sisu:**

1. Kasutaja avab omaniku otsingu vormi
2. Kasutaja sisestab omaniku isikukoodi või ees- ja perenime ning alustab otsingut
3. Süsteem teatab, et otsitavat omanikku süsteemist ei leitud
4. Kasutaja avab uue omaniku lisamise vormi
5. Omaniku isikukoodi olemasolul alustab süsteem automaatset otsingut Rahvastikuregistrist
  - a. Rahvastikuregister leiab omanikku
    - i. Andmed sisestatakse väljadesse automaatselt
  - b. Rahvastikuregister ei leia omanikku
    - i. Kasutaja sisestab käsiti uue omaniku andmed
6. Kasutaja salvestab uue omaniku andmed
  - a. Puudulike või ebakorreksete andmete korral teavitab süsteem sellest kasutajat ning võimaldab andmete sisestust korrigeerida
7. Süsteem salvestab registrisse uue omaniku
8. Süsteem loob uue omaniku ajaloo

## UC 210A

### *Omaniku kontaktandmete muutmine (loomaomanikule)*

**Lühikirjeldus:**

Loomaomanik muudab registris olevaid enda kontaktandmeid (telefon, e-mail), tegevus toimub läbi kodanikuportaali

**Seotud kasutusjuhud:**

UC 110, UC 210, UC 221

**Eeldused:**

1. Loom on registrisse lisatud
2. Loom on omanikuga seotud

**Sisu:**

1. Omanik algatab kodanikuportaalis talle kuuluva lemmiklooma alt oma kontaktandmete (telefon, e-mail) muutmise
2. Omanik muudab enda kontaktandmeid (telefon, e-mail) ning salvestab need
  - a. Puudulike või ebakorrektsete andmete korral teavitab süsteem sellest omanikku ning võimaldab andmete sisestust korrigeerida
3. Süsteem salvestab muudatused registris

## UC 221

### *Looma lisamine omaniku juurde*

**Lühikirjeldus:**

Kasutaja lisab omanikule uue looma

**Seotud kasutusjuhud:**

UC122

**Eeldused:**

Süsteemi on eelnevalt sisestatud looma omanik

**Sisu:**

1. Kasutaja valib loomade nimekirjast looma, keda lisatakse omaniku juurde
2. Kasutajale kuvatakse looma andmete muutmise vorm
3. Kasutaja muudab looma omaniku / hooldaja, valides tema spetsiaalses lisavalikuvormis
4. Kasutaja salvestab looma andmed
5. Süsteem salvestab kasutaja muudatused
6. Süsteem salvestab looma ajaloo

## UC 230

### *Omaniku kustutamine*

**Lühikirjeldus:**

Kasutaja kustutab süsteemi lisatud omaniku

**Seotud kasutusjuhud:**

UC210

**Eeldused:**

Omanikuga ei tohi olla seotud loomi

**Sisu:**

1. Kasutaja avab süsteemi sisestatud omanike nimekirja
2. Kasutaja kustutab omaniku nimekirjast
  - a. Süsteem küsib kustutamisel kasutajalt kinnitust omaniku kustutamise kohta
  - b. Kui omanikuga on seotud lemmikloomi, ei ole omaniku kustutamine võimalik ning süsteem kuvab kasutajale vastavasisulise teate
3. Süsteem kustutab omaniku registrist

## UC 240

### *Otsing omaniku andmete järgi*

**Lühikirjeldus:**

Kasutaja teostab otsingu omaniku andmete järgi

**Seotud kasutusjuhud:**

UC210, UC221, UC230

**Eeldused:****Sisu:**

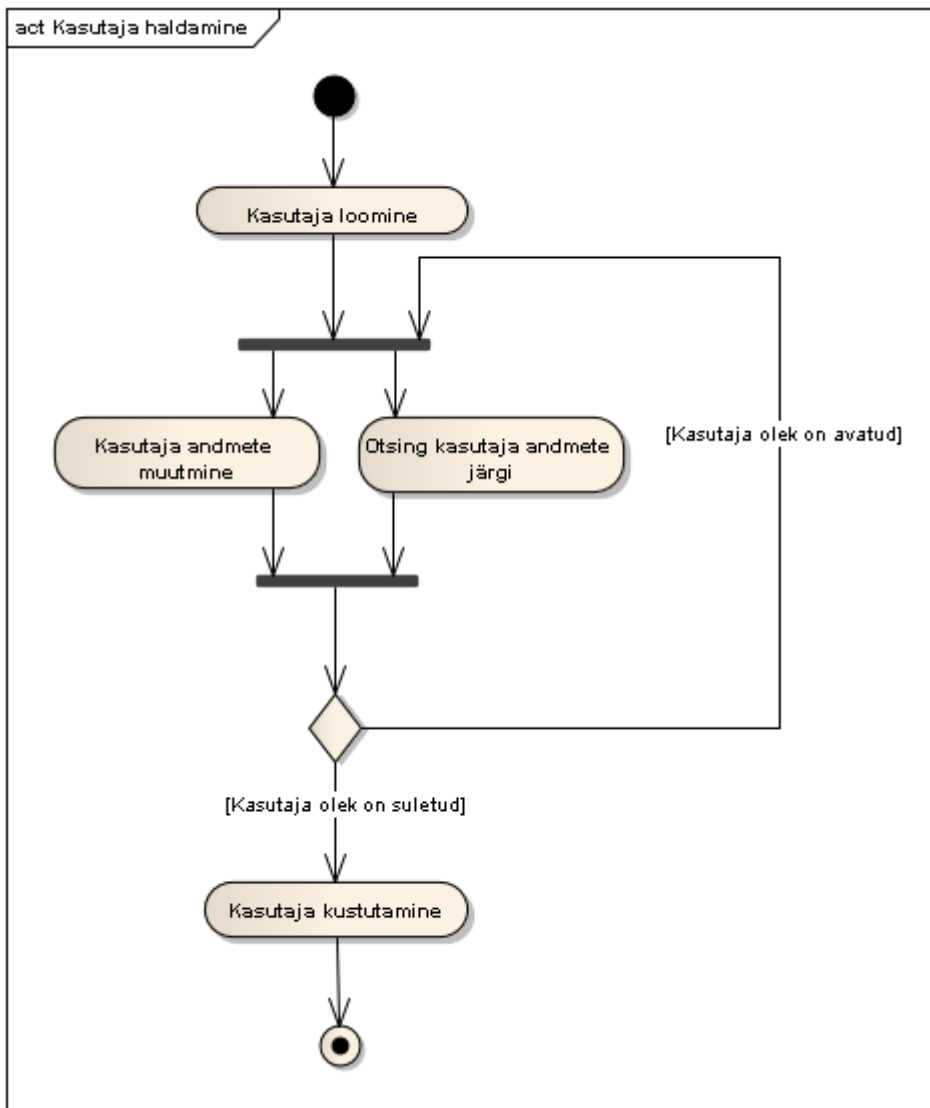
1. Kasutaja avab omaniku otsingu vormi
2. Kasutaja sisestab sobivad omaniku andmed ning alustab otsingut. Kasutatavate väljade hulk sõltub rollist. Vt. tabel "Ligipääs looma andmetele" (Kasutajaõigused).
3. Süsteem kuvab otsingutulemused omanike nimekirjana. Nähtavate väljade hulk sõltub rollist. Vt. tabel "Ligipääs looma andmetele" (Kasutajaõigused).
4. Kasutaja jätkab soovi korral seotud kasutusjuhtude täitmisega, kasutades filtreeritud nimekirja



**Päringud ja andmevahetus üle X-tee**

1. Omaniku andmete hankimine omaniku lisamisel, andmete muutumisel.
  - a. Erasisikust omaniku korral RR-st (isikukoodi alusel rr75). Andmevahetus toimub lemmikloomade registri ja Rahvastikuregistri vahel:
    - i. Isikukood
    - ii. Eesnimi
    - iii. Perenimi
    - iv. Aadress

## Kasutaja haldamine süsteemis



Kasutaja haldamine süsteemis. Tegevusdiagramm.

### Tegevused kasutaja andmetega

1. Kasutaja lisamine
2. Kasutaja andmete muutmine
3. Kasutaja kustutamine
4. Otsing kasutaja andmete järgi

**Kasutusjuhtude nimekiri****UC 310*****Kasutaja lisamine*****Lühikirjeldus:**

Administraator lisab süsteemi uue kasutaja ning määrab tema rolli

**Seotud kasutusjuhud:****Eeldused:**

Süsteemi on loodud roll (süsteemisisene klassifikaator), mida tahetakse määrata uuele kasutajale

**Sisu:**

1. Administraator avab uue kasutaja sisestamise vormi
2. Administraator sisestab uue kasutaja andmed ning määrab kasutaja rolli(d)
  - a. Süsteem kontrollib isikukoodi olemasolu ja unikaalsust
3. Administraator seob kasutaja organisatsiooniga (vajadusel)
4. Administraator seob kasutaja piirkonnaga (vajadusel)
5. Administraator salvestab kasutaja andmed
  - a. Puudulike või ebakorreksete andmete korral teavitab süsteem sellest kasutajat ning võimaldab andmete sisestust korrigeerida
6. Süsteem lisab registrisse uue kasutaja ning seab talle määratud õigused

## UC 320

### *Kasutaja andmete muutmine*

**Lühikirjeldus:**

Administraator muudab kasutaja andmeid / kasutaja muudab oma andmeid

**Seotud kasutusjuhud:**

UC310

**Eeldused:****Sisu:**

1. Administraator muudab kasutaja andmed
  - a. Administraator avab kasutajate nimekirjast kasutaja andmete muutmise vormi
  - b. Administraator muudab kasutaja üldandmed, rolli ning salvestab kasutaja andmed
2. Kasutaja muudab oma andmeid
  - a. Kasutaja avab oma andmete muutmise vormi
  - b. Kasutaja muudab oma andmeid ning salvestab muudatused
3. Puudulike või ebakorreksete andmete korral teavitab süsteem sellest andmete muutjat ning võimaldab andmete sisestust korrigeerida
4. Süsteem muudab kasutaja andmed registris

## UC 330

### *Kasutaja kustutamine*

**Lühikirjeldus:**

Administraator kustutab süsteemist kasutaja

**Seotud kasutusjuhud:**

UC310

**Eeldused:**

Kasutaja olek on mitteaktiivseks määratud

**Sisu:**

1. Administraator avab süsteemi kasutajate nimekirja
2. Administraator kustutab nimekirjast kasutaja
  - a. Süsteem küsib kustutamisel kasutajalt kinnitust kasutaja kustutamise kohta
  - b. Kui kasutaja olek on aktiivne, ei ole kasutaja kustutamine võimalik ning süsteem kuvab kasutajale vastavasisulise teate
3. Süsteem kustutab kasutaja registrist

## UC 340

### *Otsing kasutaja andmete järgi*

#### **Lühikirjeldus:**

Administraator filtreerib kasutajad nende andmete järgi

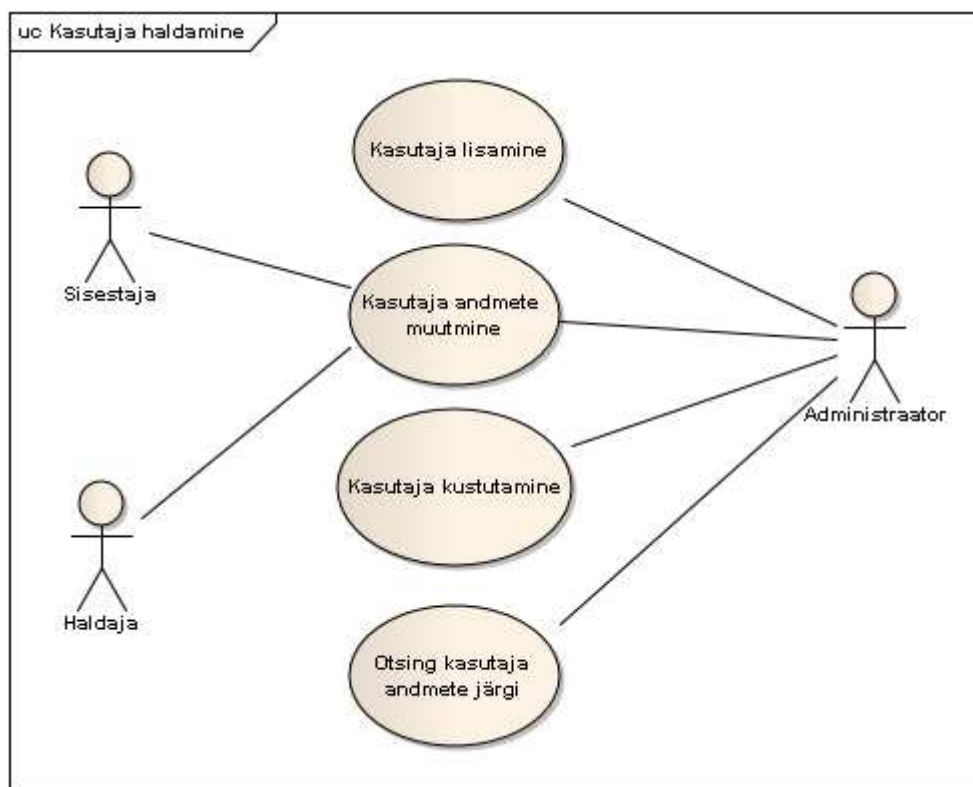
#### **Seotud kasutusjuhud:**

UC310, UC320, UC330

#### **Eeldused:**

#### **Sisu:**

1. Administraator avab kasutajate nimekirja
2. Administraator seab filtrid kasutajate nimekirjale ning alustab otsingut
3. Süsteem kuvab administraatorile filtreeritud kasutajate nimekirja
  - a. Soovi korral jätkab administraator seotud kasutusjuhtude täitmisega, kasutades filtreeritud nimekirja



Tegevused kasutaja andmetega. Kasutusjuhudiagramm.

## Klassifikaatorite haldamine süsteemis

### Kasutusjuhtude nimekiri

## UC 410

### *Klassifikaatori muutmine*

#### **Lühikirjeldus:**

Administraator muudab olemasoleva klassifikaatori või lisab vajadusel uue

#### **Seotud kasutusjuhud:**

#### **Eeldused:**

#### **Sisu:**

1. Administraator avab sobiva klassifikaatoriliigi nimekirja
2. Administraator lisab uue klassifikaatori või algatab klassifikaatori muutmise
  - a. Klassifikaatori muutmisel kuvatakse administraatorile valitud klassifikaatori andmed ning võimaldatakse nende muutmine
3. Muudatuste salvestamisel muudab süsteem klassifikaatori andmed süsteemis või lisab uue klassifikaatori
  - a. Puudulike või ebakorrektsete andmete korral teavitab süsteem sellest administraatorit ning võimaldab andmete sisestust korrigeerida
4. Klassifikaatori andmete muutus kajastub kõikjal süsteemis, kus muudetud klassifikaatorit kasutati



## Kasutajaliidese kirjeldused

Registris hoitakse järgmisi andmekogumeid:

1. looma andmed;
2. omaniku andmed;
3. süsteemi kasutaja andmed.

Andmed, mis on süsteemis valitavad, mitte sisestatavad, on klassifikaatorid.

### Legend tabelite mõistmiseks:

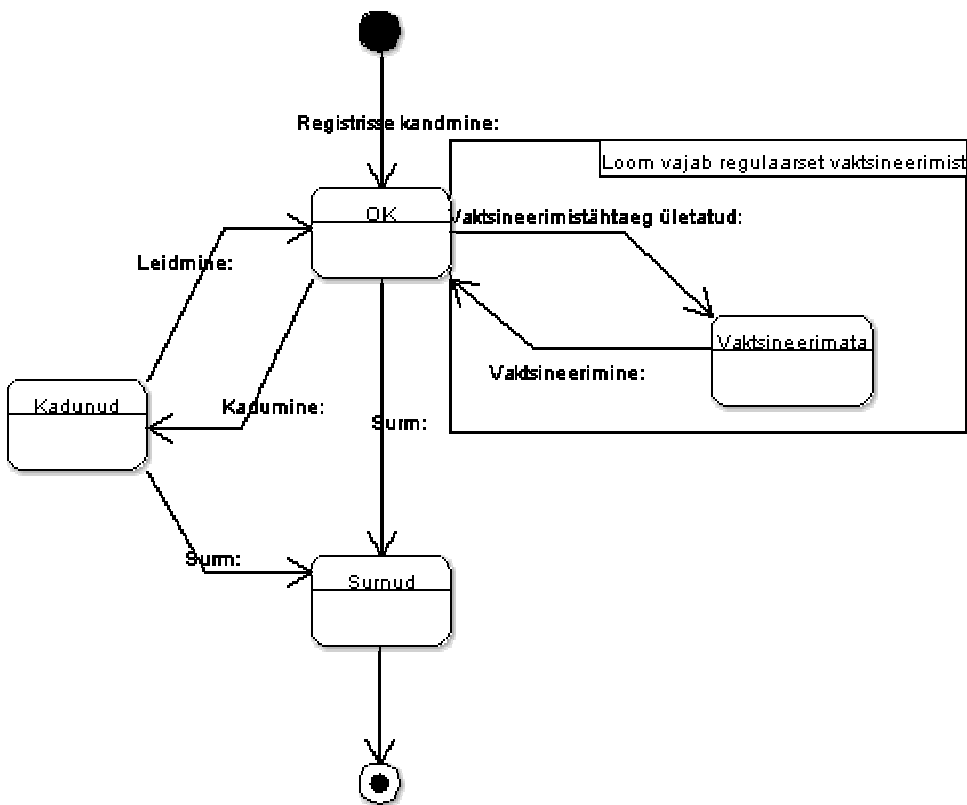
K – klassifikaator

A – automaatselt täidetav väli, kasutaja poolt mittemuudetav

### Looma andmed

Väli	Tüüp	Kohust.	Filter/otsing
omanik	link -> vorm	kohustuslik üks kahest	+
hooldaja	link -> vorm		+
liik	select (K)	+	+
tõug	select (K)	+	+
kiibinumber	input	kohustuslik üks kahest	+
muu märgistus	select (K)		+
muu märgistuse kood	input		+
looma nimi	input	+	+
sünniaeg	input	+	+
sugu	radio (K)	+	+
välimuse kirjeldus	textarea		
looma pildid	upload		
märkused	textarea		
sigimisvõime	checkbox		
looma staatus	select (K)	+	+
viim. vakts. aeg	input		+
järgm. vakts. aeg	input		+
surmaaeg	input		
surma põhjus	textarea		
surma kinnitus	checkbox		
loomakliinik	select (K)	+	+

Väli	Tüüp	Kohust.	Filter/otsing
veterinaar	select (K)		
sisestaja	text (A)	+	
lisatud	text (A)	+	+
viimane muutja	text + link (A)	+	
viimati muudetud	text + link (A)	+	



Lemmiklooma staatused. Olekudiagramm.

**Omaniku andmed**

<i>Väli</i>	<i>Element</i>	<i>Kohust.</i>	<i>Filter/otsing</i>
isikukood	input	+	+
eesnimi	input	+	+
perenimi	input	+	+
aadress	input read only + valikuvorm (K)	+	
maakond	select		+
linn	select		+
vald	select		+
asula	select		+
telefon	input	+	
e-mail	input		
märkused	textarea		
loomad	text + link		
sisestaja	text (A)	+	
lisatud	text (A)	+	
viimane muutja	text + link (A)	+	
viimati muudetud	text + link (A)	+	

**Kasutaja andmed**

<i>Väli</i>	<i>Element</i>	<i>Kohust.</i>	<i>Filter/otsing</i>
isikukood	input	+	
eesnimi	input		
perenimi	input	+	+
kasutajanimi	input	+	+
roll	checkbox (K)	+	+
organisatsioon	select (K)		
piirkond	input read only + valikuvorm (K)		
maakond	select		
linn	select		
vald	select		
asula	select		
telefon	input		
e-post	input		
märkused	textarea		

<i>Väli</i>	<i>Element</i>	<i>Kohust.</i>	<i>Filter/otsing</i>
konto olek	radio	+	
sisestaja	text + link (A)	+	
lisatud	text (A)	+	
viimane muutja	text + link (A)	+	
viimati muudetud	text (A)	+	
viimati sees	text (A)	+	
vigaseid logimisi	text (A)	+	

### **Klassifikaatorid**

<i>Väli</i>	<i>Vorm</i>	<i>Väärtused</i>
Looma liik	Looma andmed	(admin. sisestatav)
Looma tõug	Looma andmed	(admin. sisestatav)
Looma sugu	Looma andmed	emane; isane
Looma märgistusviis	Looma andmed	kiip; märk; tätoveering
Looma staatus	Looma andmed	Eelmisest registrist; kadunud; korras; leitud; LLR; surnud; võõrandatud
Kasutaja organisatsioon	Kasutaja andmed	(admin. sisestatav)
Riik	Omaniku andmed	(admin. sisestatav)
Rollid	Kasutaja andmed	(admin. sisestatav)
Rollitoiming	Kasutaja andmed	kinnine
Surma teade	Looma andmed	kinnine

### **Rollid**

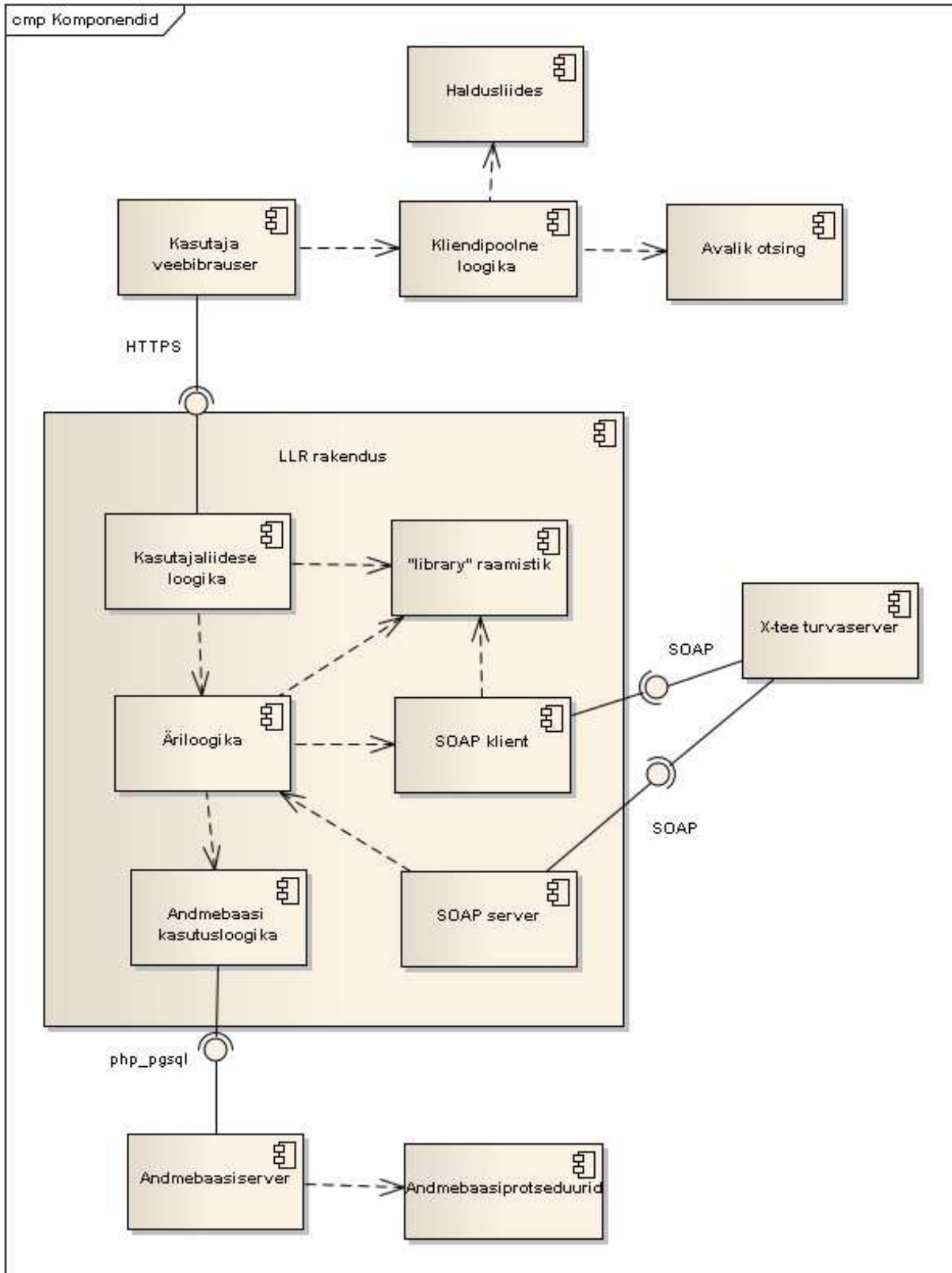
Registri kasutajate toimingutepõhised rollid on administraatori poolt kirjeldatavad:

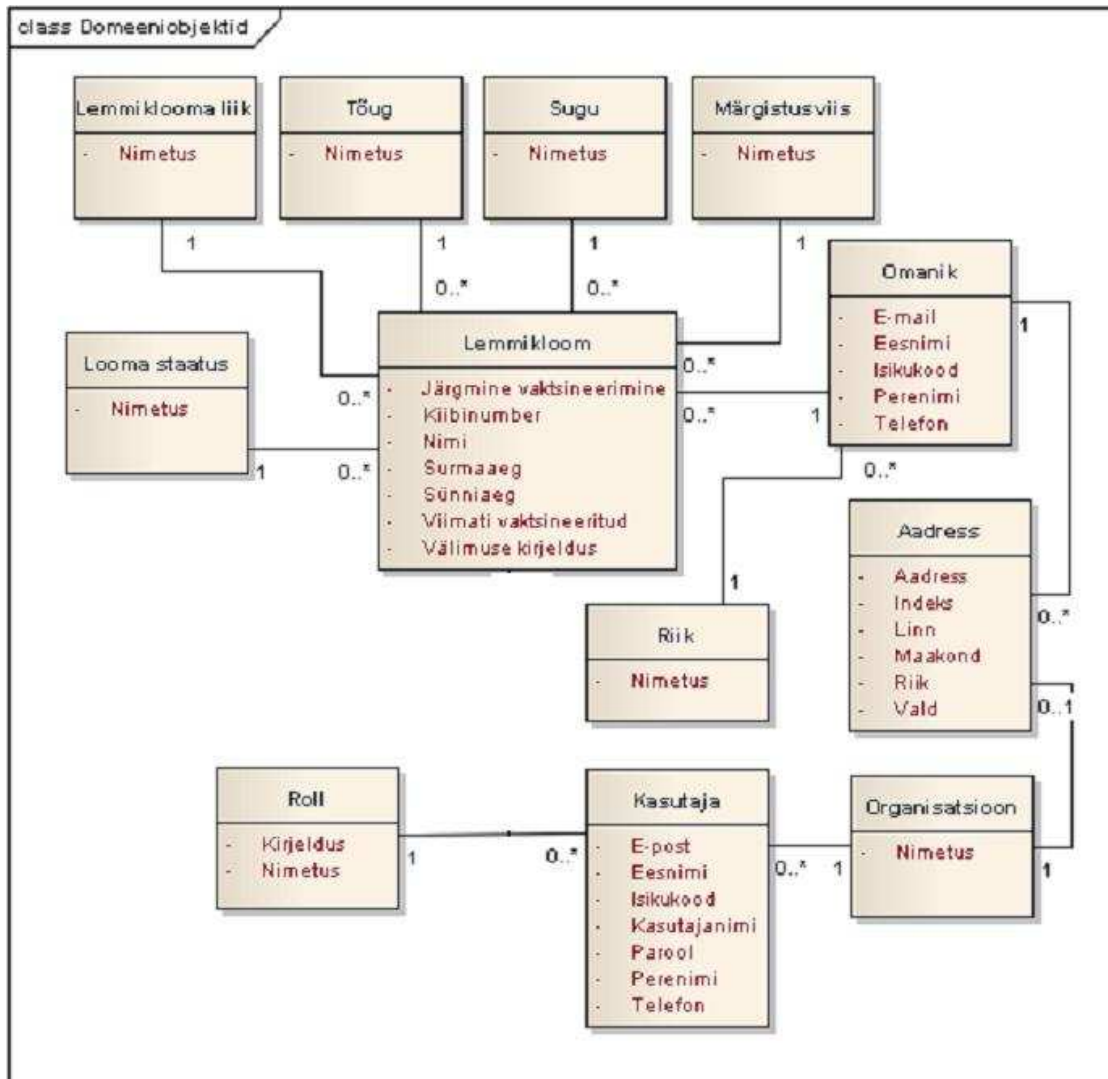
<i>Rollitoiming</i>	<i>Kirjeldus</i>
Ainult oma org. andmete muutmise	Oma organisatsiooni andmete muutmise õigus ilma lisamise ja kustutamise õigusega
Ainult oma organisatsioonis	Paneb täiendava filtri peale loomade nimekirjale ja statistikale
Ainult oma piirkonnas	Paneb täiendava filtri peale loomade nimekirjale ja statistikale
Kasutajate administreerimine	Kasutajate ja nende õiguste määramine. Kui Kasutajal on peal oma piirkonna piirang, saab tema loodud kasutaja samad õigused kui tal endal.
Klassifikaatorite administreerimine	Klassifikaatorite lisamise ja muutmise õigused
Looma ankeedi väljatrükk	Looma andmete väljaprintimise õigus koos

	registriandmete ajalooa
Looma otsimine täpse aadressi järgi	Lisab suurde otsingusse tänava nimetuse järgi otsimise. Suur otsing tuleb ainult koos nimekirja vaatamisega
Loomade administreerimine	Loomade muutmise/kustutamise õigus Ilma nimekirja vaatamise õigusega näeb ainult kasutaja enda poolt lisatud loomi
Loomade lisamine	Loomade lisamise õigus ilma muutmise õigusega Ilma nimekirja vaatamise õigusega näeb ainult kasutaja enda poolt lisatud loomi
Loomade nimekirja vaatamine	Loomade nimekirja vaatamine ja suur nimekirja filter. Ilma selle õigusega näeb ainult kasutaja enda poolt sisestatud loomi.
Loomade reg. Koodi järgi vaatamine	Näitab ainult konkreetse looma omaniku andmeid. Ei nõua mingeid muid õigusi.
Loomade vaatamine	Lisab avalehele konkreetse looma otsingu. Konkreetse looma otsing ei arvesta piirkonna ja organisatsiooni filtriga. Lubab vaadata looma andmeid. Kui kaasnevad ka loomade muutmise õigused, siis saab ka muuta.
Loomade vanuse järgi surnuks kuulutamise	Loomade surnuks kuulutamise õigus eeldatava eluiga järgi
Omanike administreerimine	Omanike muutmise/kustutamise õigus
Omanike nimekirja vaatamine	Omanike nimekiri. Vaatamise õigused Ilma selle õigusega näeb ainult kasutaja enda poolt sisestatud omanikke
Omanike vaatamine/lisamine	Omaniku lisamise õigus ilma muutmise õigusega
Rollide administreerimine	Rollide lisamise ja muutmise õigus
Statistika vaatamine	Näitab statistikat. Arvestab organisatsiooni ja piirkonna piirangutega
Vaktsineerimiste märkimine	Lubab vaktsineerimisi märkida ka siis, kui on ainult loomade vaatamise õigus
Vaktsineerimiste otsing	Lisab avalehele vaktsineerimiste ajavahemiku otsingu siis, kui puuduvad loomade reg. koodi järgi vaatamise, loomade nimekirja vaatamise ja loomade vaatamise õigused
Vaktsineerimiste väljatrükk	Aegunud ja aeguvate vaktsineerimiste väljaprintimise õigus koos looma omanike andmetega
Veterinaar andmete valik looma ankeedis	Lisab loomakliiniku ja veterinaari väljad looma ankeedi vormile

# Rakenduse disain ja spetsifikatsioonid

## Süsteemi arhitektuur



**Andmebaasi arhitektuur**

## Andmetabelid

<i>Andmetabeli nimetus</i>	<i>Selgitus</i>
Organisatsioon	Organisatsioonid, millega kasutajad on seotud
Kasutaja	Süsteemi kasutajad, nende üldandmed
Roll	Kasutajatele määratavad rollid
Kasutaja_roll	Seosed kasutajate ning neile määratavate rollide vahel
Rollitoiming	Kasutajarollidele lubatud toimingute tabel
Omanik	Looma omanikud, nende üldandmed
Omanik_ajalugu	Omanike andmete muudatuste ajalugu
Loom	Lemmikloomad, nende üldandmed, vaksineerimised, loomakliinik ja veterinaar
Loom_ajalugu	Loomade andmete muudatuste ajalugu
Looma_staatus	Looma staatuse klassifikaatorid
Margistus	Looma märgistumooduse klassifikaatorid
Liik	Looma liigi klassifikaatorid
Toug	Looma tõu klassifikaatorid
Sugu	Looma soo klassifikaatorid
Surma_teade	Surma teade kirjelduse klassifikaatorid
Riik	Riigi klassifikaatorid
Aadress	Aadressid, mida seotakse omanikega kui elukohad
Aadr_maakond	Maakonnad aadresside koostisosadena
Aadr_linn	Linnad aadresside koostisosadena
Aadr_vald	Vallad aadresside koostisosadena
Aadr_kyla	Linnadest vähemtähtsamad haldusüksused aadresside koostisosadena
Aadr_kyla_tyyp	Linnadest vähemtähtsamate haldusüksuste klassifikaatorid
Aadress_ajalugu	Omaniku aadressi muudatuste ajalugu
Dokumendid	Failid, mida seotakse loomadega ja need võivad olla dokumendid või pildid